

Gassco Emden Project

Neubau/Umbau einer Gasaufbereitungsanlage



Auftraggeber

- Linde Engineering Dresden GmbH

Leistungen gem. HOAI

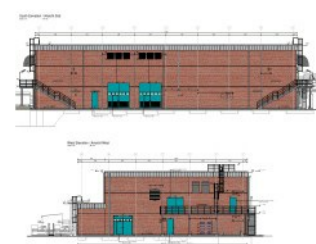
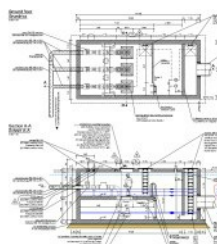
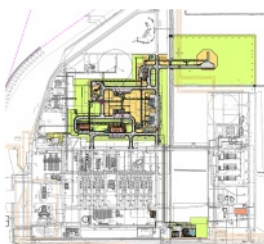
- Gebäude §35
- Ingenieurbauwerke §43
- Tragwerksplanung § 51
- Technische Gebäudeausrüstung § 55
- Verkehrsanlagen §47
- Ingenieurvermessung Anlage 1

Beschreibung

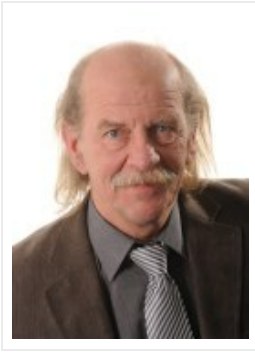
Technische Modifizierung und Modernisierung des Norsesea Gas Terminals (NGT) und Modifikationen auf dem Gelände der Europipe Metering Station (EMS). Planung der neuen Gebäude, der Stahlkonstruktionen für die technischen Anlagen und den Rohrleitungsbau, der Anlagenfundamente und Infrastruktur wie Wasserver- und -entsorgung und Verkehrsanlagen.

Planungsumfang

- Das Versorgungsgebäude besteht aus Stahlbetonfertigteilen mit Abmessungen von ca. 49,20 x 22,20 x 12,40 m (L x B x H), Auslegung für äußere Druckbelastung im Explosionsfall von 0,01-0,04 bar. Es dient der Aufstellung der Heißwassererzeuger und Nebenaggregate.
- Das Schaltanlagegebäude ist zweigeschossig und besteht aus Stahlbetonfertigteilen mit Abmessungen von ca. 41,10 x 22,50 x 10,20 m (L x B x H).
- Das Pumpenhaus zur Aufstellung der Haupt-Löschwasserpumpen und Nebenpumpen besteht aus Stahlbetonfertigteilen mit Abmessungen von ca. 31,40 x 12,10 x 6,30 m (L x B x H).
- Das Lagergebäude besteht aus Stahlbauweise mit Metallverkleidung mit Abmessungen von 22,50 x 9,70 x 5,20 m (L x B x H). Es dient zur Lagerung von Materialien zur Entschwefelung.
- Stahlkonstruktionen, Vorfertigung von Montagepaketen, Berücksichtigung von Transport und Montagezuständen
- Fundamente und Ingenieurbauwerke
- Infrastruktur und Tiefbau



Ansprechpartner



Dipl.-Ing. (FH)
Wilfried Rennwanz
Geschäftsführer

Beratender Ingenieur

Tel. +49 4 41 / 9 61 93-11
Fax +49 4 41 / 9 61 93-44
wilfried.rennwanz@ing-nordwest.de



Architekt
Oliver Freiheit
Prokurist

Beratender Ingenieur

Tel. +49 4 41 / 9 61 93-41
Fax +49 4 41 / 9 61 93-48
oliver.freiheit@ing-nordwest.de