



Benz

(V.: Franchise)

Delicia

(1) GP-82

ø 1 LA 12702 3.98 505 3.33 423

Supershot

De-Su Maurice 2618

(2) VG-85

ø 3 LA 12522 4.08 511 3.27 409

HL 3 13571 4.02 546 3.35 454

Maurice

De-Su 1061

ø 2 LA 13693 3.48 477 2.93 401

HL 2 15228 3.44 524 2.97 452

#2 BENZ · EXTERIEUR · EUTER

ZWS 08/2019

Gesamtzuchtwert

gRZG 160

GEN€O 597,-

Leistung

- Tö. / - Betr.	Milch kg	Fett %	Fett kg	Eiweiß %	Eiweiß kg	gRZM
+1625	+0.03	+67	+0.05	+60	145	

Funktionalität

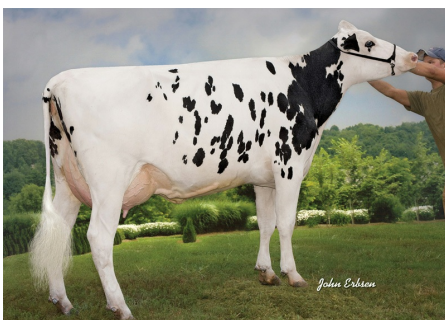
AMS-Eignung	Si. n.v. %	gRZRobot	n.v.
Nutzungsdauer	Si. 66 %	gRZN	131
Zellzahl	Si. 75 %	gRZS	114
Melkbarkeit	Si. 70 %	gRZD	105
Fruchtbarkeit	Si. 53 %	gRZR	118
Kalbeeigenschaften	gRZKm 131	gRZKd 106	gKVd 106

Gesundheit

RZGesund	Si. 54 %	114
RZEuterfit	Si. 59 %	111
RZKlaue	Si. 49 %	110
RZRepro	Si. 50 %	110
RZMetabol	Si. 53 %	110
RZKälberfit	Si. 44 %	98
DDcontrol	Si. 49 %	118

Exterieur

- Tö. / - Betr.	Milchtyp	Körper	Si. 62 %	Fundament	gRZE	Euter	133
119	112	111	112	124	135		
Lineares Profil		88	100	112	124		
Größe	klein				groß	125	
Milchcharakter	wenig				viel	119	
Körpertiefe	wenig				viel	105	
Stärke	schwach				stark	104	
Beckenneigung	ansteig.				abfall.	98	
Beckenbreite	schmal				breit	119	
Hinterbeinwinkel	steil				gewink.	93	
Klauenwinkel	flach				steil	108	
Sprungelenk	gefüllt				trocken	102	
Hinterbeinstellung	n. außen				parallel	102	
Bewegung	schlecht				gut	108	
Hintereuterhöhe	tief				hoch	129	
Zentralband	schwach				stark	118	
Strichplatzierung vorn	außen				innen	113	
Strichplatzierung hinten	außen				innen	118	
Vordereuteraufhängung	lose				fest	129	
Eutertiefe	tief				hoch	125	
Strichlänge	kurz				lang	95	



4.M: De-Su 7012 EX-92