

# DUNBOY RED



aAa 342 K-Cn: AA β-Cn: A1/A2

DEU 001405290682 • HB.-Nr. 10.833281

geboren: 09.06.2017

Züchter: Pen-Col Farms, Millville, PA, USA



Drake-Red  
(V.: Dresser)

Bella-Red

Olympian RDC

Bella-Red  
(2) VG-85  
ø 1 LA 9181 3.84 353 3.38 310

Dakker

Bella-Red  
(1) VG-85  
ø 2 LA 16271 2.59 422 3.42 557

## WALKUP-VALIANT LOU ELLA EX-92 · EUTER · OUTCROSS

ZWS 08/2019

Gesamtzuchtwert

gRZG 145

GEN€O 353,-

### Leistung

- Tö. / - Betr.	Fett %	Fett kg	Eiweiß %	Eiweiß kg	gRZM
Milch kg +911	-0.06	+32	+0.02	+33	124

### Funktionalität

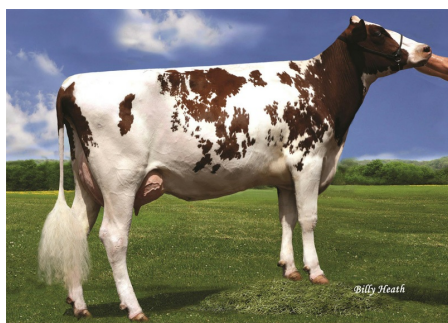
AMS-Eignung	Si. n.v. %	gRZRobot	n.v.
Nutzungsdauer	Si. 66 %	gRZN	125
Zellzahl	Si. 76 %	gRZS	128
Melkbarkeit	Si. 71 %	gRZD	92
Fruchtbarkeit	Si. 53 %	gRZR	109
Kalbeeigenschaften	gRZKm 104	gRZKd 102	gKVd 105

### Gesundheit

RZGesund	Si. 55 %	114
RZEuterfit	Si. 59 %	115
RZKlaue	Si. 50 %	109
RZRepro	Si. 51 %	107
RZMetabol	Si. 53 %	103
RZKälberfit	Si. 42 %	93
DDcontrol	Si. 49 %	110

### Exterieur

- Tö. / - Betr.	Milchtyp 107	Körper 108	Si. 62 % Fundament 109	gRZE Euter 160	143
Lineares Profil	88	100	112	124	
Größe	klein			groß	125
Milchcharakter	wenig			viel	106
Körpertiefe	wenig			viel	101
Stärke	schwach			stark	110
Beckenneigung	ansteig.			abfall.	93
Beckenbreite	schmal			breit	105
Hinterbeinwinkel	steil			gewink.	96
Klauenwinkel	flach			steil	111
Sprungelenk	gefüllt			trocken	99
Hinterbeinstellung	n. außen			parallel	104
Bewegung	schlecht			gut	107
Hintereuterhöhe	tief			hoch	152
Zentralband	schwach			stark	128
Strichplatzierung vorn	außen			innen	108
Strichplatzierung hinten	außen			innen	105
Vordereuteraufhängung	lose			fest	140
Eutertiefe	tief			hoch	147
Strichlänge	kurz			lang	106



GM: Pen-Col Dakker Bella-Red



4. M: MS Lava-Red



Osterkrug 20, 27283 Verden  
Schlettaer Str. 8, 01662 Meißen  
Feldlinie 2a, 26160 Bad Zwischenahn  
Germany  
www.masterrind.com  
info@masterrind.com

