

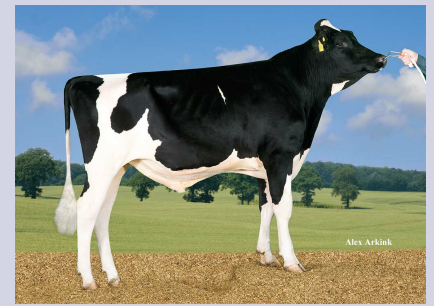
GLANDORF

aAa 321456

DEU 000355182906 • HB.-Nr. 10.333985

geboren: 05.09.2011

Züchter: Georg Alter und Partner GbR, Elsfleth



Goldday

(V.: Goldwin)

GAH Madera

(8) VG-89

ø 7 LA 13676 4.19 573 3.34 457
HL 4 15581 4.26 663 3.29 513

Laudan

GAH Magic

(6) EX-93

ø 6 LA 13848 4.45 616 3.40 471
HL 6 15486 4.55 705 3.35 519

Design

Malta

(9) EX-94

ø 10 LA 10974 4.19 460 3.20 351
HL 8 11865 4.61 547 3.11 369

KUHFAMILIE · FITNESS · INHALTSSTOFFE

ZWS 08/2019

Gesamtzuchtwert

RZG 106

GEN€O 116,-

Leistung

1965 Tö. / 758 Betr. Si. 99 % **RZM 106**
Milch kg Fett % Fett kg Eiweiß % Eiweiß kg
-481 +0.39 +16 +0.23 +4

Funktionalität

AMS-Eignung	Si. n.v. %	RZRobot	n.v.
Nutzungsdauer	Si. 97 %	RZN	100
Zellzahl	Si. 99 %	RZS	94
Melkbarkeit	Si. 95 %	RZD	102
Fruchtbarkeit	Si. 93 %	RZR	122
Kalbeeigenschaften	RZKm 107 RZKd 80	KVd	77

Gesundheit

RZGesund	Si. 78 %	98
RZEuterfit	Si. 82 %	96
RZKlaue	Si. 74 %	98
RZRepro	Si. 69 %	105
RZMetabol	Si. 74 %	97
RZKälberfit	Si. 92 %	105
DDcontrol	Si. 76 %	104

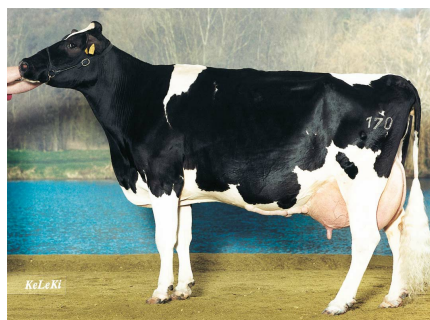
Exterieur

509 Tö. / 254 Betr. Si. 96 % **RZE 94**
Milchtyp 92 Körper 106 Fundament 97 Euter 91

Lineares Profil	88	100	112	124	
Größe	klein				groß 116
Milchcharakter	wenig				viel 90
Körpertiefe	wenig				viel 115
Stärke	schwach				stark 104
Beckenneigung	ansteig.				abfall. 101
Beckenbreite	schmal				breit 88
Hinterbeinwinkel	steil				gewink. 98
Klauenwinkel	flach				steil 101
Sprunggelenk	gefüllt				trocken 99
Hinterbeinstellung	n. außen				parallel 93
Bewegung	schlecht				gut 97
Hintereuterhöhe	tief				hoch 93
Zentralband	schwach				stark 111
Strichplatzierung vorn	außen				innen 97
Strichplatzierung hinten	außen				innen 116
Vordereuteraufhängung	lose				fest 90
Eutertiefe	tief				hoch 95
Strichlänge	kurz				lang 125



GAH Magic EX 93 6. La
Alter & Partner GbR, Fuchsberg



GAH Malta EX 94
Urgroßmutter von Glandorf

**MASTER
PROVEN**

Osterkrug 20, 27283 Verden
Schlettaer Str. 8, 01662 Meißen
Feldlinie 2a, 26160 Bad Zwischenahn
Germany
www.masterrind.com
info@masterrind.com

MASTERRIND
RINDERZUCHT UND VERMARKTUNG