



Gold Chip

(V.: Goldwin)

HPH Amrun

(5) EX-90

ø 5 LA 11094 3.79 420 3.40 377

HL 1 12142 3.77 458 3.33 404

Bogart

Amstel

(5) EX-93

ø 5 LA 13525 3.47 469 3.23 437

HL 4 16544 3.00 497 3.14 519

Laudan

Urceo

(1) VG-85

ø 1 LA 8513 4.12 351 3.34 284

DDCONTROL · EXTERIEUR · NUTZUNGSDAUER

ZWS 08/2019

Gesamtzuchtwert

RZG 117

GEN€O 170,-

Leistung

1287 Tö. / 490 Betr.	Si. 99 %	RZM 97
Milch kg -29	Fett % +0.06	Fett kg +4
	Eiweiß % -0.07	Eiweiß kg -8

Funktionalität

AMS-Eignung	Si. n.v. %	RZRobot n.v.
Nutzungsdauer	Si. 94 %	RZN 123
Zellzahl	Si. 99 %	RZS 120
Melkbarkeit	Si. 93 %	RZD 93
Fruchtbarkeit	Si. 89 %	RZR 116
Kalbeeigenschaften	RZKm 119	RZKd 107
		KVd 103

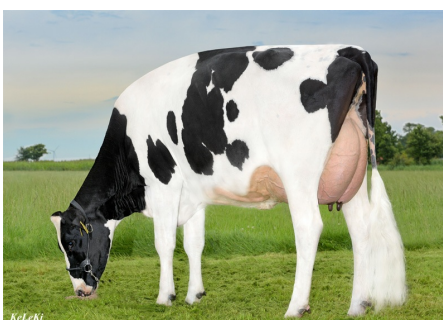
Gesundheit

RZGesund	Si. 74 %	111
RZEuterfit	Si. 78 %	111
RZKlaue	Si. 70 %	108
RZRepro	Si. 64 %	108
RZMetabol	Si. 69 %	101
RZKälberfit	Si. 90 %	93
DDcontrol	Si. 71 %	112

Exterieur

354 Tö. / 176 Betr.	Si. 95 %	RZE 124
Milchtyp 112	Körper 120	Fundament 115
		Euter 116

Lineares Profil	88	100	112	124	
Größe	klein				groß 114
Milchcharakter	wenig				viel 108
Körpertiefe	wenig				viel 115
Stärke	schwach				stark 109
Beckenneigung	ansteig.				abfall. 110
Beckenbreite	schmal				breit 111
Hinterbeinwinkel	steil				gewink. 85
Klauwinkel	flach				steil 111
Sprungelenk	gefüllt				trocken 90
Hinterbeinstellung	n. außen				parallel 111
Bewegung	schlecht				gut 121
Hintereuterhöhe	tief				hoch 118
Zentralband	schwach				stark 110
Strichplatzierung vorn	außen				innen 108
Strichplatzierung hinten	außen				innen 100
Vordereuteraufhängung	lose				fest 105
Eutertiefe	tief				hoch 105
Strichlänge	kurz				lang 102



Debora GP-84
Weser-Milch Lünschen KG, Büttel



Belladonna GP-84
Küper, Schwienau

**MASTER
PROVEN**

Osterkrug 20, 27283 Verden
Schlettaer Str. 8, 01662 Meißen
Feldlinie 2a, 26160 Bad Zwischenahn
Germany
www.masterrind.com
info@masterrind.com

MASTERRIND
RINDERZUCHT UND VERMARKTUNG