

HPH PEPPONE

aAa 426 K-Cn: AA

DEU 001404580576 • HB.-Nr. 10.833165

geboren: 21.12.2015

Züchter: Agrargen. Hainichen-Pappendorf e.G., Germany



Penley

(V.: Platinum)

Saloniki

(1) VG-87

ø 1 LA 10635 3.38 359 3.18 338

Cameron

She-Ray

(1) VG-86

ø 1 LA 14365 3.47 498 3.29 472

Sanchez

Sheray

(2) EX-90

ø 3 LA 10817 4.33 468 3.53 382
HL 2 12524 4.39 550 3.46 433

ZWS 08/2019

Gesamtzuchtwert

gRZG 135

GEN€O 314,-

Leistung

- Tö. / - Betr.	Milch kg	Fett %	Fett kg	Eiweiß %	Eiweiß kg	gRZM
107	+809	+0.03	+35	-0.02	+25	120

Funktionalität

AMS-Eignung	Si. n.v. %	gRZRobot	n.v.
Nutzungsdauer	Si. 69 %	gRZN	122
Zellzahl	Si. 77 %	gRZS	119
Melkbarkeit	Si. 73 %	gRZD	91
Fruchtbarkeit	Si. 58 %	gRZR	107
Kalbeeigenschaften	gRZKm 112	gRZKd 103	gKVd 104

Gesundheit

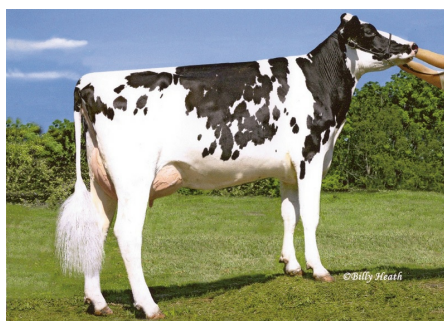
RZGesund	Si. 59 %	117
RZEuterfit	Si. 63 %	114
RZKlaue	Si. 55 %	107
RZRepro	Si. 55 %	117
RZMetabol	Si. 58 %	115
RZKälberfit	Si. 49 %	115
DDcontrol	Si. 54 %	107

Exterieur

- Tö. / - Betr.	Milchtyp	Körper	Si. 66 %	Fundament	gRZE
107	86	110	121	133	
Lineares Profil		88	100	112	124
Größe	klein				groß 117
Milchcharakter	wenig				viel 107
Körpertiefe	wenig				viel 86
Stärke	schwach				stark 93
Beckenneigung	ansteig.				abfall. 121
Beckenbreite	schmal				breit 86
Hinterbeinwinkel	steil				gewink. 82
Klauenwinkel	flach				steil 111
Sprungelenk	gefüllt				trocken 103
Hinterbeinstellung	n. außen				parallel 106
Bewegung	schlecht				gut 107
Hintereuterhöhe	tief				hoch 124
Zentralband	schwach				stark 107
Strichplatzierung vorn	außen				innen 114
Strichplatzierung hinten	außen				innen 100
Vordereuteraufhängung	lose				fest 126
Eutertiefe	tief				hoch 131
Strichlänge	kurz				lang 92



M: Saloniki



UGM: UFM-Dubs Sheray

MASTER
GEN

Osterkrug 20, 27283 Verden
Schlettaer Str. 8, 01662 Meißen
Feldlinie 2a, 26160 Bad Zwischenahn
Germany
www.mastermind.com
info@mastermind.com

MASTERMIND
RINDERZUCHT UND VERMARKTUNG