



Sudan

(V.: Jammer)

Grietje

(1) GP-83

ø 2 LA 10973 4.34 476 3.75 412

HL 2 13132 4.29 564 3.72 488

Man-O-Man

NOG Gestra

(1) VG-86

ø 1 LA 10858 3.78 410 3.28 356

Shottle

Genua ET

(1) VG-87

ø 3 LA 10327 4.57 472 3.66 378

HL 3 11275 4.33 488 3.64 410

ZWS 08/2019

Gesamtzuchtwert

RZG 115

GEN€O 148,-

Leistung

72 Tö. / 23 Betr.		Si. 90 %		RZM 125
Milch kg	Fett %	Fett kg	Eiweiß %	Eiweiß kg
+41	+0.61	+59	+0.22	+22

Funktionalität

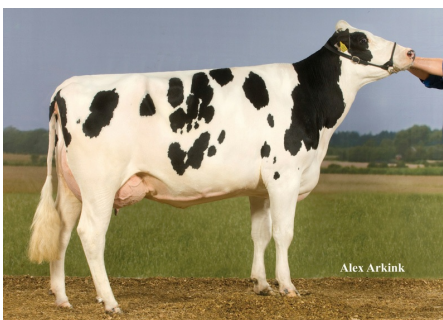
AMS-Eignung	Si. n.v. %	RZRobot n.v.
Nutzungsdauer	Si. 63 %	RZN 92
Zellzahl	Si. 88 %	RZS 101
Melkbarkeit	Si. 74 %	RZD 105
Fruchtbarkeit	Si. 61 %	RZR 91
Kalbeeigenschaften	RZKm 100 RZKd 108	KVd 110

Gesundheit

RZGesund	Si. 64 %	100
RZEuterfit	Si. 67 %	99
RZKlaue	Si. 60 %	98
RZRepro	Si. 60 %	100
RZMetabol	Si. 62 %	112
RZKälberfit	Si. 50 %	100
DDcontrol	Si. 59 %	110

Exterieur

58 Tö. / 20 Betr.	Milchtyp 93	Körper 109	Si. 81 %	Fundament 100	RZE 100	Euter 97
Lineares Profil		88	100	112	124	
Größe	klein				groß	108
Milchcharakter	wenig				viel	92
Körpertiefe	wenig				viel	96
Stärke	schwach				stark	108
Beckenneigung	ansteig.				abfall.	94
Beckenbreite	schmal				breit	114
Hinterbeinwinkel	steil				gewink.	86
Klauenwinkel	flach				steil	114
Sprungelenk	gefüllt				trocken	92
Hinterbeinstellung	n. außen				parallel	97
Bewegung	schlecht				gut	99
Hintereuterhöhe	tief				hoch	97
Zentralband	schwach				stark	98
Strichplatzierung vorn	außen				innen	95
Strichplatzierung hinten	außen				innen	92
Vordereuteraufhängung	lose				fest	96
Eutertiefe	tief				hoch	99
Strichlänge	kurz				lang	107



GM: NOG Gestra VG-86

**MASTER
PROVEN**

Osterkrug 20, 27283 Verden
Schlettaer Str. 8, 01662 Meißen
Feldlinie 2a, 26160 Bad Zwischenahn
Germany
www.masterrind.com
info@masterrind.com