

# SCHREUR SNOVIS RDC P

aAa 342

NLD 000843246834 • HB.-Nr. 10.832856

geboren: 08.06.2013

Züchter: Schreur Holsteins, Laren, Netherlands



Wolfgang Schulze

## Snowmaster

(V.: Snowman)

## Candlelight

(1) VG-86

ø 2 LA 10480 3.96 415 3.34 350

HL 2 11418 3.99 456 3.14 359

## Lawn Boy P

## Caralie

(1) VG-87

ø 1 LA 15272 4.90 749 3.20 489

## Shottle

## Selsy-ET

(1) VG-87

ø 2 LA 10930 3.63 397 3.17 346

HL 2 11331 3.50 397 3.10 351

## MILCHMENGE · NUTZUNGSDAUER · MATERNALER KALBEVERLAUF

ZWS 08/2019

Gesamtzuchtwert

RZG 125

GENEO 276,-

### Leistung

258 Tö. / 92 Betr.	Si. 96 %	<b>RZM 126</b>
Milch kg +1645	Fett % -0.36	Fett kg +25
	Eiweiß % -0.13	Eiweiß kg +41

### Funktionalität

AMS-Eignung	Si. n.v. %	<b>RZRobot n.v.</b>
Nutzungsdauer	Si. 72 %	<b>RZN 112</b>
Zellzahl	Si. 94 %	<b>RZS 113</b>
Melkbarkeit	Si. 86 %	<b>RZD 80</b>
Fruchtbarkeit	Si. 70 %	<b>RZR 97</b>
Kalbeeigenschaften	RZKm 115	RZKd 98
		<b>KVd 93</b>

### Gesundheit

RZGesund	Si. 61 %	<b>107</b>
RZEuterfit	Si. 64 %	<b>105</b>
RZKlaue	Si. 55 %	<b>105</b>
RZRepro	Si. 59 %	<b>105</b>
RZMetabol	Si. 58 %	<b>107</b>
RZKälberfit	Si. 70 %	<b>117</b>
DDcontrol	Si. 55 %	<b>92</b>

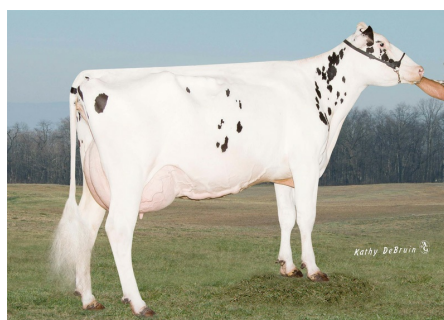
### Exterieur

171 Tö. / 44 Betr.	Si. 91 %	<b>RZE 103</b>
Milchtyp 99	Körper 119	Fundament 91
		Euter 102

Lineares Profil	88	100	112	124	
Größe	klein				groß 109
Milchcharakter	wenig				viel 100
Körpertiefe	wenig				viel 114
Stärke	schwach				stark 113
Beckenneigung	ansteig.				abfall. 108
Beckenbreite	schmal				breit 111
Hinterbeinwinkel	steil				gewink. 89
Klauenwinkel	flach				steil 113
Sprungelenk	gefüllt				trocken 79
Hinterbeinstellung	n. außen				parallel 97
Bewegung	schlecht				gut 94
Hintereuterhöhe	tief				hoch 112
Zentralband	schwach				stark 102
Strichplatzierung vorn	außen				innen 94
Strichplatzierung hinten	außen				innen 102
Vordereuteraufhängung	lose				fest 99
Eutertiefe	tief				hoch 92
Strichlänge	kurz				lang 123



M: Candlelight P-Red



GM: Ri-Val-Re Shtle Caralie

**MASTER  
PROVEN**

Osterkrug 20, 27283 Verden  
Schlettaer Str. 8, 01662 Meißen  
Feldlinie 2a, 26160 Bad Zwischenahn  
Germany

www.masterrind.com  
info@masterrind.com

**MASTERRIND**  
RINDERZUCHT UND VERMARKTUNG