

RZG

A2/A2

BIG POINT

619043

aAa Code: 315246

geb.: 18.01.2012
Züchter: Karl Gleiser, Schweinsberg
Besitzer: Qnetics

gesext **30 €**

TOPQCLASSIC+ GESEXT

20 €

KeLeKi

Bookem v. Planet

RZG Juleika

DE 06 63507928
01/87-85-85-87/86
1/1 LA 13883 3.34 464 3.28 455

Man-O-Man v. O-Man

CAS Jameika

DE 06 62733988
04/90-91-85-84/86
6/5 LA 11427 4.30 491 3.35 383

Goldwin

Jelykoe

03/91-92-89-89/90 EX
v. Jocko Besne

RZG 99 % Si. **135**
RZGesund 99 % Si. **103**

RZM 99 % Si. **126**
RZE 99 % Si. **116**
RZS 99 % Si. **113**
RZN 99 % Si. **124**

RZR 98 % Si. **96**
RZD 99 % Si. **93**
RZKm 99 % Si. **90**
RZKd 99 % Si. **107**

MILCHLEISTUNG

Tö. / Betr.	12426 / 3257
Milch kg	+1391
Fett %	-0.40
Fett kg	+12
Eiweiß %	+0.01
Eiweiß kg	+48

GESUNDHEITSMERKMALE

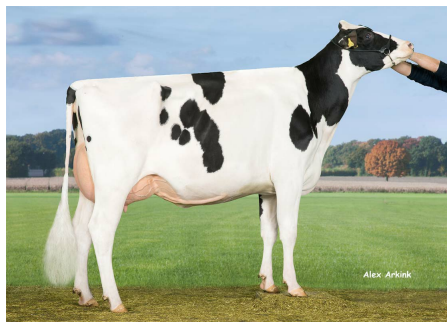
RZEuterfit	99 % Si.	101
RZKlaue	98 % Si.	107
RZRepro	97 % Si.	95
RZMetabol	97 % Si.	106
DDcontrol	99 % Si.	103
RZKälberfit	99 % Si.	102

EXTERIEUR

Milchtyp	102
Körper	99
Fundament	111
Euter	118

→ **ÜBERRAGENDER LEISTUNGSVERERBER MIT HOHER NUTZUNGSDAUER BEI ÜBER 10.000 TÖCHTERN**

→ **GUTE GESUNDHEITSMERKMALE, STOFFWECHSELSTABILITÄT, KÄLBERFITNESS**



Alex Arkink

Kessa
Köhler GbR, Zimmersrode

LINEARPROFIL

		88	100	112	124	
Größe	klein					groß 102
Milchcharakter	wenig					viel 104
Körpertiefe	wenig					viel 97
Stärke	schwach					stark 108
Beckenneigung	ansteig.					abfall. 83
Beckenbreite	schmal					breit 95
Hinterbeinwinkelung	steil					gewink. 96
Klauenwinkel	flach					steil 105
Sprungelenk	derb					trocken 103
Hinterbeinstellung	nach außen					parallel 103
Bewegung	schlecht					gut 109
Hintereuterhöhe	tief					hoch 112
Zentralband	schwach					stark 125
Strichplatzierung vorne	außen					innen 107
Strichplatzierung hinten	außen					innen 104
Vordereuteraufhängung	lose					fest 111
Eutertiefe	tief					hoch 106
Strichlänge	kurz					lang 111