

Hes

PP*

HOCKEY PP

619178

aAa Code: 153624

geb.: 04.07.2017

Züchter: Markus Hess, Lettgenbrunn

Besitzer: Qnetics

TOPQSELECT+ TOPQPOLLED+

16 €



Alex Arkink

Hologram P v. Monterey
Hes Lauren PP
 DE 06 66693141
 01/86-86-86-85/86
 2/2 LA 11453 3.79 434 3.50 401

Eraser P v. Earnhardt P
Lady Rae P RDC
 DE 06 66335525
 01/85-86-84-86/85
 2/1 LA 8565 4.72 404 3.83 328

Ladd P
Kenmore Snowangel Rae RDC
 (3) EX 90
 v. **Snowman**

RZG 70 % Si. **134**
RZGesund 56 % Si. **108**

RZM 75 % Si. **129**
RZE 64 % Si. **114**
RZS 77 % Si. **99**
RZN 67 % Si. **115**

RZR 54 % Si. **114**
RZD 74 % Si. **116**
RZKm 63 % Si. **110**
RZKd 63 % Si. **99**

MILCHLEISTUNG

| | |
|-----------|--------------|
| Milch kg | +593 |
| Fett % | +0.33 |
| Fett kg | +57 |
| Eiweiß % | +0.12 |
| Eiweiß kg | +32 |

GESUNDHEITSMERKMALE

| | | |
|-------------|----------|------------|
| RZEuterfit | 60 % Si. | 100 |
| RZKlaue | 51 % Si. | 109 |
| RZRepro | 52 % Si. | 112 |
| RZMetabol | 54 % Si. | 111 |
| DDcontrol | 50 % Si. | 117 |
| RZKälberfit | 49 % Si. | 103 |

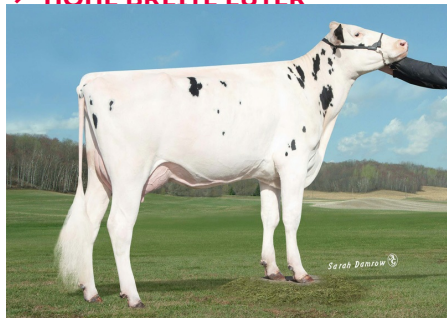
EXTERIEUR

| | |
|-----------|------------|
| Milchtyp | 102 |
| Körper | 109 |
| Fundament | 99 |
| Euter | 119 |

→ **REINERBIG HORNLOS AUS SCIENTIFIC DEBUTANTE RAE EX 92**

→ **STARKE FETT- UND EIWEISSPROZENTE, GUTE MELKBARKEIT, REDUZIERT DIE MORTELLAROANFÄLLIGKEIT**

→ **HOHE BREITE EUTER**



MMM: Kenmore Snowangel Rae RDC
 D. Bressner, B. Stade jr & P. Meyer, Fairbury, USA

LINEARPROFIL

| | | 88 | 100 | 112 | 124 | |
|--------------------------|------------|----|-----|-----|-----|-------------|
| Größe | klein | | | | | groß 112 |
| Milchcharakter | wenig | | | | | viel 100 |
| Körpertiefe | wenig | | | | | viel 101 |
| Stärke | schwach | | | | | stark 107 |
| Beckenneigung | ansteig. | | | | | abfall 94 |
| Beckenbreite | schmal | | | | | breit 109 |
| Hinterbeinwinkelung | steil | | | | | gewinkl 94 |
| Klauenwinkel | flach | | | | | steil 107 |
| Sprunggelenk | derb | | | | | trocken 89 |
| Hinterbeinstellung | nach außen | | | | | parallel 97 |
| Bewegung | schlecht | | | | | gut 103 |
| Hintereuterhöhe | tief | | | | | hoch 120 |
| Zentralband | schwach | | | | | stark 112 |
| Strichplatzierung vorne | außen | | | | | innen 80 |
| Strichplatzierung hinten | außen | | | | | innen 89 |
| Vordereuteraufhängung | lose | | | | | fest 115 |
| Eutertiefe | tief | | | | | hoch 124 |
| Strichlänge | kurz | | | | | lang 92 |